

DREI LINIEN – VIELE AUSFLUGSZIELE

**DRIE LIJNEN –
VEEL BESTEMMINGEN VOOR EEN UITSTAPJE**

DIE SCHÖNSTEN SEITEN DES SOMMERS ENTDECKEN: UNTERWEGS IM WESTLICHEN MÜNSTERLAND

Wenn es Sommer wird im westlichen Münsterland, sind Ausflüge in die Region besonders reizvoll. Unsere drei Regionalbahn-Linien RB 51, RB 63 und RB 64 bringen Sie direkt und günstig zu den schönsten Zielen. Mit den komfortablen Zügen reisen Sie stets entspannt und flexibel an: Die Linien sind in Münster, Gronau und Coesfeld miteinander verknüpft und verkehren täglich im Stundentakt. So starten Sie entspannt in Ihren Ausflug – allein oder mit der ganzen Familie.

In der warmen Jahreszeit kommen Natur- und Kulturliebhaber im westlichen Münsterland garantiert auf ihre Kosten. Traditionsreiche Parks und Gärten, mittelalterliche Burgen und Schlösser, spannend gestaltete Museen und Ausstellungen: Einige der interessantesten Ziele beiderseits der deutsch-niederländischen Grenze stellen wir Ihnen in diesem Flyer vor. Auch für Kenner der Region gibt es noch viel Neues zu entdecken. Wir wünschen Ihnen eine gute Fahrt!

DE MOOISTE KANTEN VAN DE ZOMER ONTDEKKEN: ONDERWEG IN HET WESTELIJKE MÜNSTERLAND

Voorals het zomer wordt in het westelijke Münsterland, zijn uitstapjes in de regio aantrekkelijk. Onze drie regionale treinlijnen RB 51, RB 63 en RB 64 brengen u rechtstreeks en gemakkelijk naar de mooiste bestemmingen. Met de comfortabele treinen reist u altijd flexibel en ontspannen: de lijnen zijn onderling verbonden in Münster, Gronau en Coesfeld, en vertrekken dagelijks en op ieder uur. Zo begint u ontspannen aan uw reis – alleen of met het hele gezin.

In het warme jaargetijde komen natuur- en cultuurliefhebbers in het westelijke Münsterland gegarandeerd aan hun trekken. Traditierijke parken en tuinen, middeleeuwse burchten en kastelen, spannend ingerichte musea en tentoonstellingen: in deze flyer stellen we enkele van de meest interessante bestemmingen aan beide zijden van de Duits-Nederlandse grens aan u voor. Ook voor kenners van de regio is er nog veel nieuws te ontdekken. We wensen u een goede reis!

Wir fahren
für Sie!

DB BAHN

WIR BRINGEN SIE

IN DIE REGION!

WIJ BRENGEN U DE REGIO IN!

regio
Twente



provincie
verijssel



Gemeente
Enschede



FAHRKARTENKAUF / KAARTVERKOOP

IHR WEG ZUM TICKET ZO KOMT U AAN UW KAARTJE

Fahrkartenkauf am Automaten: Schnell und einfach zum Ticket
Kaartverkoop bij de automaat: Snel en eenvoudig een kaartje kopen

Das passende Ticket für Ihren Ausflug zu lösen ist jetzt noch einfacher: An den DB Automaten im Zug oder an den Bahnhöfen sind es nur wenige Schritte zur passenden Fahrkarte.

Om aan het juiste kaartje voor uw bestemming te komen is nu nóg eenvoudiger: bij de DB-automaten in de trein of op de stations is het slechts enkele stappen naar het juiste kaartje.



3. Ziel eingeben

Über die Tastatur können Sie Ihren Zielbahnhof eingeben. Im nächsten Schritt legen Sie den Tag Ihrer Reise fest.

3. Bestemming invoeren

Met behulp van het toetsenbord kunt u het station van uw bestemming invoeren. In de volgende stap legt u de dag van reizen vast.



4. Bestätigen und bezahlen

Der Automat sucht selbstständig den günstigsten Preis. Wenn Sie nichts ändern möchten, drücken Sie „Bezahlen“.

4. Bevestigen en betalen

De automaat zoekt zelf het gunstigste tarief. Als u niets wenst te veranderen, drukt u op 'Bezahlen'.



Tipp für NRW-weite Fahrten

Gehen Sie am Startbildschirm direkt auf „NRW-Tarif“. Sie erhalten dort verbundübergreifende Tickets wie das SchönerTagTicket NRW.

Tip voor verder reizen in Nordrhein-Westfalen

Ga op het startscherm direct naar 'NRW-Tarif'. U komt dan bij vervoersmaatschappij-onafhankelijke ('verbundübergreifende') kaartjes, zoals het SchönerTagTicket NRW.

Sie wünschen persönliche Beratung?

Selbstverständlich können Sie auch weiterhin Ihre Fahrkarten in unseren Verkaufsstellen erwerben. Alle Infos und Adressen finden Sie unter www.bahn.de/nwm.

Wilt u persoonlijk advies?

Uiteraard kunt u uw kaartjes ook bij onze verkooppunten verkrijgen. Alle informatie en adressen vindt u op www.bahn.de/nwm.



1. Willkommen!

Berühren Sie das Feld „Start-Ziel“, um Ihren Reiseweg direkt einzugeben. Wenn Sie schon wissen, dass Sie innerhalb des Münsterland-Tarifs bleiben, können Sie auch unten rechts auf „Verkehrsverbund“ gehen.

1. Welkom

Druk op het veld 'Start-Ziel' om uw route rechtstreeks in te voeren. Indien u al weet dat u binnen het Münsterland-tarief blijft, kunt u ook rechtsonder naar 'Verkehrsverbund' gaan.



2. Startpunkt eingeben

Geben Sie ein, an welchem Bahnhof Sie starten möchten. Ab Sommer 2012 wird Ihr aktueller Standort automatisch erkannt und als Startpunkt vorgeschlagen.

2. Vertrekpunt invoeren

Geef aan op welk station u wenst te starten. Vanaf de zomer 2012 wordt uw huidige locatie automatisch herkend en als vertrekpunt voorgesteld.



Tafelbild: gettyimages/followimages/look

Stand: Juli 2012
Änderungen vorbehalten
Einzelaufgaben ohne Gewähr

Verkehrsverbund
Rhein-Ruhr (VRR)
Augustastr. 1
45879 Gelsenkirchen
www.vrr.de

DB Regio NRW GmbH
Verkehrsbetrieb
Westfälische Regionalbahnen
Königswall 21
44137 Dortmund
www.bahn.de/nwm

Zweckverband
Ruhr-Lippe (ZRL)
Friedrich-Ebert-Str. 19
59425 Unna
www.zrl.de

Zweckverband SPNV
Münsterland (ZVM)
Schorlemmerstraße 26
48143 Münster
www.zvm.info

IMPRESSUM

ENSCHEDA



Im **Schwimmparadies Aquadrome** kommen Besucher aller Altersgruppen auf ihre Kosten: Es verfügt unter anderem über zwei schnelle Rutschbahnen, eine Wildwasserbahn, ein Wellenbad, ein Warmwasser-Planschbecken und ein 25-Meter-Becken. In den Sommermonaten ist auch das Freibad geöffnet.

Tickettip: z. B. von Coesfeld nach Enschede und zurück mit dem 9 Uhr Gruppenticket (Münsterland-Tarif, Preisstufe 7) – schon ab 5,24 Euro pro Person!

In het **Zwemparadijs Aquadrome** komen bezoekers van alle leeftijden aan hun trekken: het beschikt onder meer over twee snelle glijbanen, een wildwaterbaan, een golflaagbad, een kikkerbad met warm water, een 25-meterbad en voor de zomer een buitenbad.

Tickettip: bijvoorbeeld van Glanerbrug naar Enschede en terug met het 9 Uhr Gruppenticket (Münsterland-tariefniveau 2) – reeds vanaf 2 euro per persoon!

➔ www.enschedesezwebaden.nl

... Ab Enschede Hbf etwa 20 Minuten Fußweg oder mit dem Bus 5 bis Aquadrome. Vanaf station Enschede ongeveer 20 minuten lopen of met bus 5 tot Aquadrome.



RB 51

RB 64

LÜDINGHAUSEN



Die **Drei-Burgen-Stadt Lüdinghausen** verdankt ihren Namen drei sehr unterschiedlichen Wasserburgen. Während die Burg Vischering als „typisch mittelalterlich“ gilt, entspricht die Burg Lüdinghausen eher einem Renaissancebau. Burg Kakesbeck ist von einem besonders weitläufigen Grabensystem umgeben.

Tickettip: z. B. von Dortmund nach Lüdinghausen und zurück mit dem SchönerTagTicket NRW 5 Personen schon ab 7,50 Euro pro Person!

De **drie-burchten-stad Lüdinghausen** ontleent haar naam aan drie zeer verschillende waterburchten. Terwijl de burcht Vischering als 'typisch middeleeuws' wordt beschouwd, geeft de burcht Lüdinghausen meer blijk van een Renaissance-bouwtijl. De burcht Kakesbeck wordt omgeven door een bijzonder uitgebreid slotgrachtsysteem.

Tickettip: bijvoorbeeld van Enschede naar Lüdinghausen en terug met het 9 Uhr Gruppenticket (Münsterland-tariefniveau 8) – reeds vanaf 6,50 euro per persoon!

➔ www.luedinghausen.de

... Ab Bahnhof Lüdinghausen z. B. zur Burg Lüdinghausen etwa 15 Minuten Fußweg oder mit dem S90 bis Ostwallschule. Vanaf station Lüdinghausen bijvoorbeeld naar de burcht Lüdinghausen ongeveer 15 minuten lopen of met de S90 tot Ostwallschule.



RB 51

MÜNSTER



Einblicke in die bäuerliche und handwerkliche Kultur aus vier Jahrhunderten bietet das **Mühlenhof-Freilichtmuseum Münster**. Rund 30 historische Gebäude wurden eigens auf das Gelände versetzt oder nachgebaut. Herzstück des Museums: eine Bockwindmühle aus dem 18. Jahrhundert.

Tickettip: z. B. von Coesfeld nach Münster und zurück mit dem 9 Uhr Gruppenticket (Münsterland-Tarif, Preisstufe 7) – schon ab 5,24 Euro pro Person!

Het **Mühlenhof-Freilichtmuseum Münster** biedt u een kijkje in vier eeuwen plattelands- en ambachtelijke cultuur. Zo'n 30 historische gebouwen werden speciaal naar het gebied overgebracht of nagebouwd. De belangrijkste bezienswaardigheid van het museum: een standerdmolen uit de 18de eeuw.

Tickettip: bijvoorbeeld van Enschede naar Münster en terug met het 9 Uhr Gruppenticket (Münsterland-tariefniveau 8) – reeds vanaf 6,50 euro per persoon!

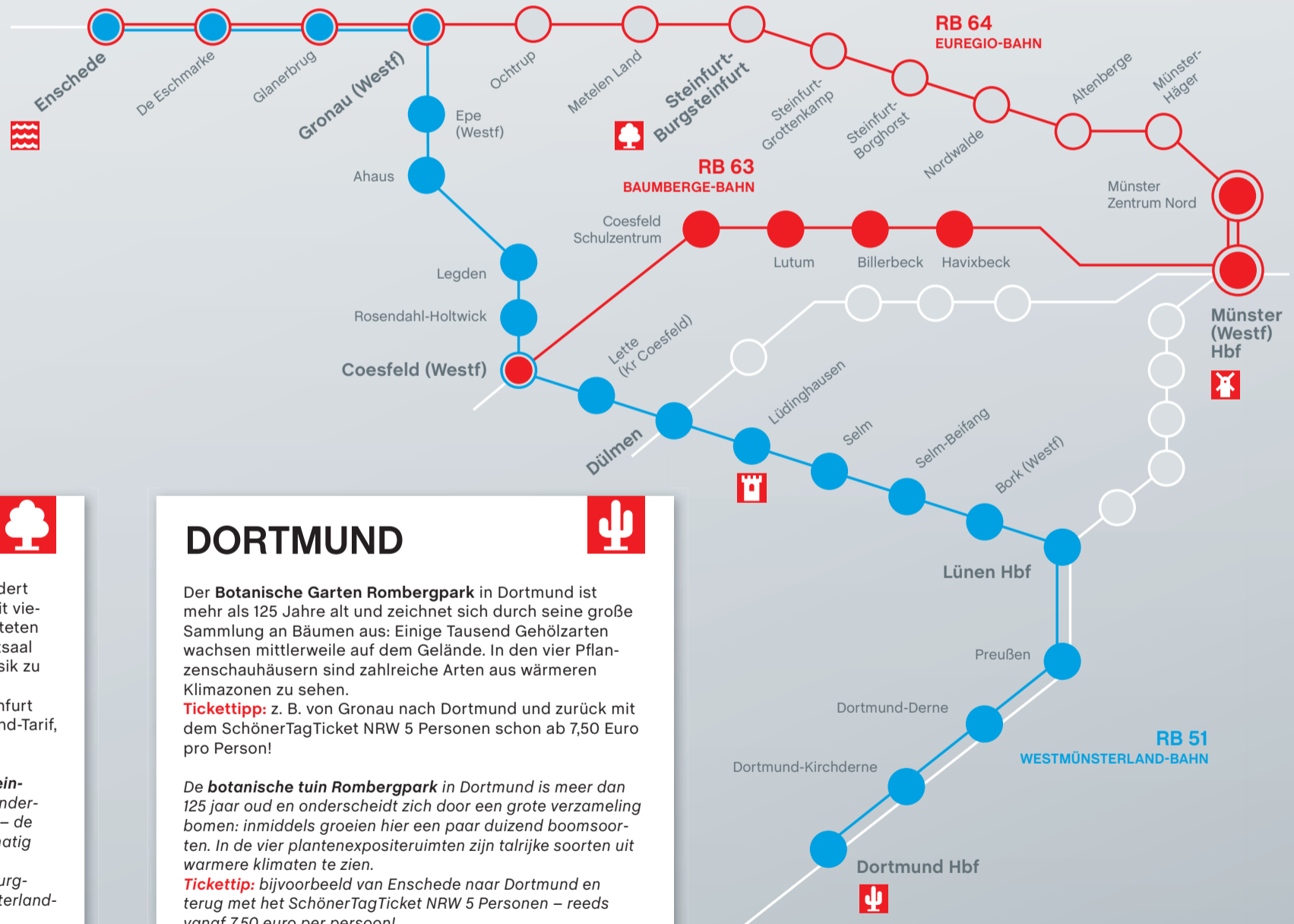
➔ www.muehlenhof-muenster.org

... Ab Münster (Westf) Hbf mit dem Bus 14 bis Haltestelle „Zoo“ oder aus der Innenstadt mit dem Aasee-Schiff bis Mühlenhof. Vanaf station Münster (Westf) met bus 14 tot station „Zoo“ of vanuit het stadscentrum met de Aasee-boot tot Mühlenhof.



RB 64

RB 63



STEINFURT



Nach französischem Vorbild entstand im 18. Jahrhundert das **Steinfurter Bagno**, eine große Parklandschaft mit vielen außergewöhnlichen Elementen. In der 1774 errichteten Konzertgalerie – dem ältesten freistehenden Konzertsaal Europas – sind regelmäßig Stars der klassischen Musik zu Gast.

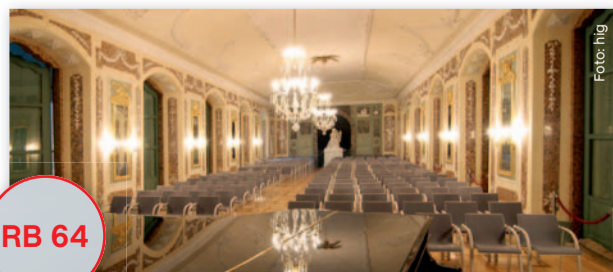
Tickettip: z. B. von Münster nach Steinfurt-Burgsteinfurt und zurück mit dem 9 Uhr Gruppenticket (Münsterland-Tarif, Preisstufe 6) – schon ab 4,54 Euro pro Person!

Naar Frans voorbeeld ontstond in de 18de eeuw de **Steinfurter Bagno**, een groot parklandschap met veel uitzonderlijke elementen. In de in 1774 gebouwde concertgalerij – de oudste vrijstaande concertzaal in Europa – zijn regelmatig sterren van de klassieke muziek te gast.

Tickettip: bijvoorbeeld van Enschede naar Steinfurt-Burgsteinfurt en terug met het 9 Uhr Gruppenticket (Münsterland-tariefniveau 6) – reeds vanaf 4,54 euro per persoon!

➔ www.steinfurt-touristik.de

... Ab Steinfurt/Burgsteinfurt mit dem Bus R73 oder R75 bis Burgsteinfurt/Bagno. Vanaf Steinfurt/Burgsteinfurt met bus R73 of R75 tot Burgsteinfurt/Bagno.



RB 64

DORTMUND



Der **Botanische Garten Rombergpark** in Dortmund ist mehr als 125 Jahre alt und zeichnet sich durch seine große Sammlung an Bäumen aus: Einige Tausend Gehölzarten wachsen mittlerweile auf dem Gelände. In den vier Pflanzenschauhäusern sind zahlreiche Arten aus wärmeren Klimazonen zu sehen.

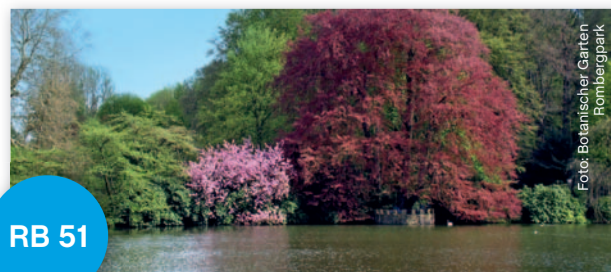
Tickettip: z. B. von Gronau nach Dortmund und zurück mit dem SchönerTagTicket NRW 5 Personen schon ab 7,50 Euro pro Person!

De **botanische tuin Rombergpark** in Dortmund is meer dan 125 jaar oud en onderscheidt zich door een grote verzameling bomen: inmiddels groeien hier een paar duizend boomsoorten. In de vier plantenschauhuisen zijn talrijke soorten uit warmere klimaten te zien.

Tickettip: bijvoorbeeld van Enschede naar Dortmund en terug met het SchönerTagTicket NRW 5 Personen – reeds vanaf 7,50 euro per persoon!

➔ www.rombergpark.dortmund.de

... Ab Dortmund Hbf mit der Stadtbahnlinie U49 bis Rombergpark. Vanaf station Dortmund met de stadslijn U49 tot Rombergpark.



RB 51



Weitere interessante Ausflugsziele finden Sie auch unter:
Nog meer interessante bestemmingen voor uitstapjes vindt u hier:

➔ www.naechster-halt-heimat.de