

# Sie sparen gegenüber EinzelTickets

## Ihre Partner in der Tarifgemeinschaft Münsterland:

- Emsdettener Busreisen GmbH
- Euregio-Verkehrsgesellschaft GmbH&Co. KG
- Gronemann GmbH
- Husmann Reisen GmbH
- Josef Kottenstedte GmbH
- Kraftverkehr Münsterland C. Weilke GmbH&Co. KG
- Kreise Borken, Coesfeld und Warendorf
- Regionalverkehr Münsterland GmbH
- Regionalverkehr Niederrhein GmbH
- StadtBus Bocholt GmbH
- Stadtwerke Hamm GmbH
- Stadtwerke Münster GmbH
- Veelker GmbH&Co. KG
- Verkehrsbetrieb Schäpers GmbH&Co. KG
- Verkehrsgesellschaft Ahlen GmbH
- Verkehrsgesellschaft Breitenbach mbH&Co. KG
- Verkehrsgesellschaft Rheine GmbH
- WB Westfalen Bus GmbH

- DB Regio NRW
- eurobahn
- national express
- NordWestBahn
- WestfalenBahn
- Zweckverband SPNV Münsterland (ZVM)

### Hinweis:

Welche Preisstufe für Sie richtig ist, erfahren Sie auch im Internet unter [www.muensterland-tarif.de](http://www.muensterland-tarif.de). Wenn Sie in die Fahrplanauskunft Ihren Start- und Zielort eingeben, dann finden Sie dort auch die Preise und Preisstufen. Mit den TagesTickets können Sie im ganzen Münsterland fahren, einschließlich der Städte Osnabrück und Hamm, sowie nach Enschede, Winterswijk und Haltern.



Tickets Münsterland-Tarif	Preisstufen (Preise in Euro)									
	Stadtnetz		Region					Netz Münster- land	Stadt Bocholt	Stadt Hamm
	1	2	3	4	5	6	7	8	0*	0
9 Uhr TagesTicket 1 Person	3,30	4,40	6,20	8,90	12,10	16,70	22,00	27,80	3,60	4,40
9 Uhr TagesTicket 5 Personen	6,40	8,40	11,70	17,00	22,00	24,40	30,30	36,20	7,00	8,60
TagesTicket 1 Person <b>NEU</b>	5,00	8,00	10,00	14,00	19,00	24,00	34,00	38,00	5,10	6,50
TagesTicket 5 Personen	7,50	11,50	14,30	20,30	25,70	29,20	36,50	41,50	10,10	13,00
<b>Bei einer Hin- und Rückfahrt sind 9 Uhr TagesTickets immer die richtige Wahl!</b>										
4erTicket	7,20	11,00	13,60	19,00	26,00	35,40	45,80	59,90	7,20	9,70
EinzelTicket	2,00	3,10	3,80	5,30	7,30	9,90	12,80	16,80	1,90	2,70

0\* = Ticketangebote auch im Stadtgebiet Münster erhältlich;  
Fahrpreise siehe [www.stadtwerke-muenster.de](http://www.stadtwerke-muenster.de)

Weitere Infos zu Tickets und Preisen erhalten Sie bei der Schlaunen Nummer für Bus & Bahn unter 0180 6 50 40 30 (Festnetz 20 ct/Verb., mobil max. 60 ct/Verb.)

www.verbeagentur.ms



Fahrpläne · Fahrpreise · Service

[www.bus-und-bahn-im-muensterland.de](http://www.bus-und-bahn-im-muensterland.de)

**Die Schlaue Nummer**

automatische Fahrplanauskunft    persönliche Fahrplan- und Tarifauskunft

**0800 3 50 40 30**                      **0180 6 50 40 30**

(kostenlos)                              (Festnetz 20 ct/Verb., mobil max. 60 ct/Verb.)

## TagesTickets



# Superheld TagesTicket

**Günstiger  
fahren als mit  
EinzelTickets!**



Einfach hin und weg.



**Münsterland**

... und der Tag  
ist gerettet!

Stand: 01.08.2016



**Bus & Bahn  
Münsterland**

## Superheld TagesTicket

TaTi ist unser Superheld, denn er will Ihnen beim Sparen helfen. TaTi sagt:

- TagesTickets sind günstiger als Einzel- und 4erTickets
- Besonders ab 9 Uhr gibt es Rabatt
- Für beliebig viele Fahrten an einem Tag

Lesen Sie die Tipps von TaTi in diesem Flyer!

- ✓ mit Bus & Bahn 1 Tag unterwegs
- ✓ für 1 oder bis zu 5 Personen
- ✓ montags bis freitags ab 9 Uhr
- ✓ am Wochenende/Feiertag ganztägig



## 9 Uhr TagesTicket 1 Person

Deutlich günstiger als 2 EinzelTickets  
bzw. 2 Fahrten mit dem 4erTicket

- für 1 Person
- montags bis freitags ab 9 Uhr
- am Wochenende/Feiertag ganztägig

### Ihre Extra-Vorteile:

Bis zu 3 Kinder bis einschließlich 14 Jahre fahren kostenlos mit! Anstelle eines Kindes ist die Mitnahme eines Fahrrades möglich – ideal also für Radausflüge.



### Zum Vergleich

## Günstiger als Auto fahren

Für 8,90 Euro fahren Sie mit dem 9 Uhr TagesTicket beispielsweise von Telgte, Senden oder Havixbeck nach Münster und zurück. Das sind rund 40 km. Bei Steuern und Arbeitgebern werden die Autokosten derzeit mit 0,30 €/km abgerechnet. Das sind schon 12 Euro, ohne dass Parkgebühren dabei berücksichtigt sind!

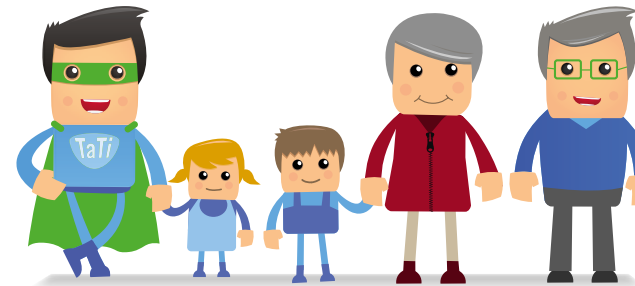
## 9 Uhr TagesTicket 5 Personen

Dieses Ticket rechnet sich  
schon für 2 Personen!

- für bis zu 5 Personen
- montags bis freitags ab 9 Uhr
- am Wochenende/Feiertag ganztägig

### Ihre Extra-Vorteile:

5 Personen sparen mindestens 30 Prozent gegenüber EinzelTickets. Statt einer Person kann auch ein Fahrrad mitgenommen werden.



### Ein Beispiel

## Umsteigen inklusive

Wenn Sie einen Ausflug machen, können Sie mit den TagesTickets auch im Start- und Zielort kostenlos umsteigen. Ein Beispiel: Sie fahren mit dem Bus zum Bahnhof in Ihrer Stadt, steigen in den Nahverkehrszug und am Zielort wieder in einen Stadtbus um.

## TagesTicket 1 Person NEU

Bei 3 Fahrten an einem Tag deutlich  
günstiger als 3 EinzelTickets.

- für 1 Person (ab 15 Jahre)
- gültig für 1 Tag bis 5 Uhr des Folgetages  
(im Schienenverkehr bis 3 Uhr)

### Ihre Extra-Vorteile:

Bis zu 3 Kinder bis einschließlich 14 Jahre fahren kostenlos mit! Anstelle eines Kindes ist die Mitnahme eines Fahrrades möglich – ideal also für Radausflüge.



## TagesTicket 5 Personen

Dieses TagesTicket rechnet sich für Gruppen,  
die schon vor 9 Uhr fahren wollen.

- für bis zu 5 Personen
- keine Zeitbegrenzung

### Ihre Extra-Vorteile:

Dieses TagesTicket lohnt sich vor allem für größere Gruppen, die schon vor 9 Uhr unterwegs sind. Kindergärten oder Schulklassen sollten sich bitte bei dem zuständigen Verkehrsunternehmen anmelden.