

Sie sparen gegenüber EinzelTickets



TaTi goes WestfalenTarif

Die knapp 7,2 Millionen Einwohner in Westfalen-Lippe können ein hervorragendes Angebot an Bus- und Bahnlinien nutzen. Ab August 2017 wird das Gesamtangebot noch komfortabler: Der neue Gemeinschaftstarif ermöglicht die Nutzung sämtlicher Nahverkehrsmittel mit nur einem einzigen Ticket in gesamt Westfalen-Lippe.

Somit ersetzt der WestfalenTarif fünf unterschiedliche, regionale Gemeinschaftstarife für den Nahverkehr und vereint sie in nur einem einzigen Tarif.

Tarifraum des WestfalenTarifs



- WestfalenTarif gilt auf allen Linien.
- WestfalenTarif gilt auf einzelnen Linien gemäß der Tarifbestimmung. Im Binnenverkehr gilt ein anderer Tarif.
- * Von/zu den Städten Lünen, Kamen, Bergkamen, Unna, Holzwickede und Schwerte zum/aus dem VRR-Raum gilt der VRR-Tarif.
- Im Binnenverkehr gilt der VRR-Tarif.
- Im Binnenverkehr gilt der VOS-Tarif.
- Hier gilt eine besondere Übergangsregelung.

www.werbesagentur.ms



WESTFALENTARIF

Mit den TagesTickets können Sie nicht nur im gesamten Teilraum Münsterland fahren, sondern natürlich auch im Gesamtnetz Westfalen.

Hinweis

Der Preis für die Tickets ist abhängig vom Fahrweg. Je weiter Sie fahren möchten, desto teurer ist das Ticket. Wenn Sie auf der Seite www.westfalentarif.de Ihren Start- und Zielort in die Fahrplanauskunft eingeben, dann erhalten Sie dort auch den Preis für Ihr Ticket.

Tickets und Preise

Stand 01.08.2017



	Preisstufen												
	Stadt Bocholt	Stadt Hamm	Stadt/Gemeinde		Region Münsterland								
	OBOC	OHAM	0M	1M	2M	3M	4M	5M	7	9**	10	11	12***
Tages-Tickets													
9 Uhr TagesTicket 1 Person*	3,60	4,60	3,30	4,50	6,30	9,00	12,30	16,90	23,30	28,70	28,90	29,50	29,60
9 Uhr TagesTicket 5 Personen	7,10	8,80	6,40	8,50	11,90	17,20	22,30	24,80	31,80	37,60	38,00	42,70	42,80
TagesTicket 1 Person*	5,20	6,60	5,10	8,20	10,20	14,30	19,50	24,60	34,50	38,70	38,80	40,20	40,30
TagesTicket 5 Personen	10,30	13,30	7,70	11,80	14,60	20,80	26,30	29,90	39,30	42,90	43,10	52,90	53,00
Bar-Tickets													
4er Ticket	7,20	10,00	7,20	11,40	14,00	19,40	26,80	36,20	47,50	62,20	70,90	82,10	93,60
EinzelTicket	2,00	2,75	2,00	3,20	3,90	5,40	7,50	10,10	13,20	17,30	19,70	22,80	26,00

*1 Erwachsener und 3 Kinder **Gesamtnetz Münsterland ***Gesamtnetz Westfalen

Bei einer Hin- und Rückfahrt sind 9 Uhr TagesTickets immer die richtige Wahl!

Fahrpläne · Fahrpreise · Service
www.bus-und-bahn-im-muensterland.de
www.bubim.de
 Die Schlaue Nummer
 automatische Fahrplanauskunft persönliche Fahrplan- und Tarifauskunft
 0800 3 50 40 30 (kostenlos) 0180 6 50 40 30 (Festnetz 20 ct/Verb., mobil max. 60 ct/Verb.)



Einfach hin und weg.



Münsterland

TaTi goes Westfalen!



Bus & Bahn Münsterland

Superheld TagesTicket

TaTi ist unser Superheld, denn er will Ihnen beim Sparen helfen. TaTi sagt:

- TagesTickets sind günstiger als Einzel- und 4erTickets
- Besonders ab 9 Uhr gibt es Rabatt
- Für beliebig viele Fahrten an einem Tag

Lesen Sie die Tipps von TaTi in diesem Flyer!

- ✓ mit Bus & Bahn 1 Tag unterwegs
- ✓ für 1 oder bis zu 5 Personen
- ✓ montags bis freitags ab 9 Uhr
- ✓ am Wochenende/Feiertag ganztägig



9 Uhr TagesTicket 1 Person

Deutlich günstiger als 2 EinzelTickets
bzw. 2 Fahrten mit dem 4erTicket

- für 1 Person
- montags bis freitags ab 9 Uhr
- am Wochenende/Feiertag ganztägig

Ihre Extra-Vorteile:

Bis zu 3 Kinder bis einschließlich 14 Jahre fahren kostenlos mit! Anstelle eines Kindes ist die Mitnahme eines Fahrrades möglich – ideal also für Radausflüge.



Ihre Infostellen

Weitere Informationen zu Fahrplänen,
Tickets und Preisen erhalten Sie

- bei der Schluen Nummer für
Bus & Bahn unter 0180 6 50 40 30
(Festnetz 20 ct/Verb., Mobil max. 60 ct/Verb.)
- unter www.bubim.de

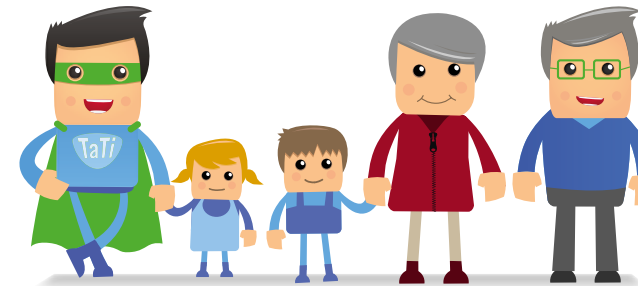
9 Uhr TagesTicket 5 Personen

Dieses Ticket rechnet sich
schon für 2 Personen!

- für bis zu 5 Personen
- montags bis freitags ab 9 Uhr
- am Wochenende/Feiertag ganztägig

Ihre Extra-Vorteile:

5 Personen sparen mindestens 30 Prozent gegenüber Einzel-Tickets. Statt einer Person kann auch ein Fahrrad mitgenommen werden.



Ein Beispiel

Umsteigen inklusive

Wenn Sie einen Ausflug machen, können Sie mit den TagesTickets auch im Start- und Zielort kostenlos umsteigen. Ein Beispiel: Sie fahren mit dem Bus zum Bahnhof, nehmen den Nahverkehrszug und am Zielort wieder den Bus. Solange Sie im Tarifraum des WestfalenTarifs bleiben alles kein Problem und zurück gilt das Ticket natürlich auch!

TagesTicket 1 Person

Bei 3 Fahrten an einem Tag deutlich
günstiger als 3 EinzelTickets.

- für 1 Person
- gültig für 1 Tag bis 3 Uhr des Folgetages

Ihre Extra-Vorteile:

Bis zu 3 Kinder bis einschließlich 14 Jahre fahren kostenlos mit! Anstelle eines Kindes ist die Mitnahme eines Fahrrades möglich – ideal also für Radausflüge.



TagesTicket 5 Personen

Dieses TagesTicket rechnet sich für Gruppen,
die schon vor 9 Uhr fahren wollen.

- für bis zu 5 Personen
- keine Zeitbegrenzung

Ihre Extra-Vorteile:

Dieses TagesTicket lohnt sich vor allem für größere Gruppen, die schon vor 9 Uhr unterwegs sind. Kindergärten oder Schulklassen sollten sich bitte bei dem zuständigen Verkehrsunternehmen anmelden.